

coram Deo

검색창에 **라파로페**  를 검색해보세요!

4000번의 실험을 거쳐 새롭게 준비된
라파로페 프리미엄 제품을 자신있게 제안합니다.
피부 고민에 따라 나만의 맞춤형 비누로 세심하게 케어하세요.



2019 한국고객신뢰브랜드 대상
**KOREAN TRUST
BRAND AWARDS
2019**



천연기능성비누 부분 **라파로페**

FDA 안전검사 인증

국내에서는 물론 미국 보건복지부 산하 기관인
FDA에서 인증받은 **프리미엄 비누**입니다.



제 13회 대한민국 녹색에너지 우수기업 대상

녹색제품부분

**라파로페
프리미엄 솜**



[라파로페 프리미엄솜을 만나는 방법]

전화 : 043-900-0367 / 계좌번호 : 우리은행 381-030282-12-001 (황기철)

오후 2시 이전 주문시 당일 배송합니다.

Rafa
Rophe

라파로페 www.rafarophe.com | www.rafarophesoap.com (쇼핑몰)

본사 및 연구소, 28160 충북 청주시 흥덕구 오송읍 오송생명1로 194-41 벤처연구센터 기업연구관2동 605호 / 408호
제조공장, 28171 충북 청주시 흥덕구 강내면 월곡길 38 충청대학 R동 117호

soli Deo gloria



PREMIUM & SPECIAL TRUE ECO & REAL PROFESSIONAL 라파로페

자연을 가장 많이 담은 솜 & 샴푸

천연물과 발효로부터 시작되는 '淨化(정화)'

[피부와 두피 본연의 밸런스를 되찾아 주는 맞춤형 바이오 코스메틱의 진가를 경험해 보세요]



True Eco Bio

꾸미지 않은 진짜 고급스럽고 특별함을 담아내고자 최선의 노력과
최고의 기준(4000번을 넘어)으로 만들어진 최초의 名品라인입니다.

'淨化(정화)'로부터 시작되는 아름다움
맑고 고운 피부와 두피 정화의 시작

Rafa
Rophe

“세상에서 가장 특별한 TRUE ECO BIO BRAND 라파로페를 만나다”

천연지방산으로만 만들어진 풍부하고 농밀한 거품으로 세정력은 기본, 세안시마다 유황온천 이상의 효과를 볼 수 있는 유황의 농도(유황온천의 3,000~15,000배 이상) 천연 에센셜 오일로 브랜딩된 아로마 향기까지 더해져 럭셔리한 클렌징과 힐링 타임을 제공하는 격이 다른 명품 스킨 케어 “라파로페 프리미엄 솜”의 가치를 경험해보세요!

라파로페 프리미엄 솜의 효과!

						
염증 제거 작용 염증을 식히는 작용이 강함	결합 작용 콜라겐(collagen)의 교차 결합작용	세포 작용 세포를 빠르게 재생하여 흉터 조작용 감소	항산화 작용 혈전을 풀어주고 혈액순환을 촉진	살균 작용 인체에 무해하며 모든 세균, 바이러스, 진균 등을 살균	천연에센셜오일 브랜딩 천연 아로마테라피 효과 (호흡기+피부)	원적외선 (생명광선) 비누가 소멸될 때까지 유지

피부에 유해한 9가지 성분을 사용하지 않습니다.

에탄올, 합성색소, 파라벤류 방부제, 인공오일, 인공보습제, 트리폴론산, 인공경화제, 합성 계면활성제, 트리에탄올아민

MP(Melt and Pour), CP(Cold Process), HP(Hot Process) 제법이 아닌 **RR(RafaRophe)제법**으로 천연 지방산(코코넛+팜)과 시어버터, 코코아 버터를 이용하여 독창적인 비누베이스를 직접 제조하고, 복합유황과 아로마 테라피 원료 및 자체 개발 특허 및 기능성 물질을 추가하여 **완제품까지 한 공정으로 완성되는** 제품입니다.

TIP

제품 사용 시 거품을 충분히 내어 얼굴과 바디, 헤어 등에 1~2분간 마사지 하듯 계속 문질러 주세요. 충분히 문질러서 사용하면 발효유황 복합 기능성 성분이 골고루 잘 흡수되어 최상의 효과를 볼 수 있습니다.

독자적인 ECO BIO 기술과 독보적 성분의 탁월한 기능성

PREMIUM RESTORE SOAP은 누구도 시도하지 않은 독자적인 라파로페 ECO BIO 제조 기술에 11가지 원료의 효소/발효/정제 공법을 접목하여 독보적인 성분의 탁월한 기능성을 갖추고 있습니다.

국내 최초로 BIO 복합유황 사용으로 피부 탄력성 향상

라파로페 SOAP은 국내 최초로 유일하게 단일 유황이 아닌 **BIO 복합유황(법제 + 이온화 + 식이유황)**을 원료로 사용합니다. 콜라겐 분자에 직접 관여하는 효소를 구성하는 아미노산을 바로 이 **BIO 복합유황 성분**이 접착제 역할을 하여 피부의 탄력을 향상시키고 피부를 매끄럽게 해줍니다.

고농도의 천연유황 함유로 인한 피부 정화 및 해독작용

PREMIUM RESTORE SOAP은 유황 아미노산 시스테인 및 펜타치온산 등을 생성하는 **복합유황(특허물질)**을 고농도(3,000~15,000mg)로 함유하고 있기 때문에 피부에 축적된 유해성분을 빠르게 정화시켜주고, 해독시켜줍니다.

* 예로부터 피부병이 생기면 사람들은 치료의 한 방편으로 유황온천을 찾았습니다. 사람의 피부 표피층은 케라틴 단백질 구조로 되어있는데 그 주성분인 유황아미노산(시스테인)이 피부에 누적된 유해 성분을 신속히 정화시켜주고, 해독시켜주기 때문입니다.

* 유황온천이란 물 1리터에 유황 성분이 1mg 이상을 함유하는 온천을 말합니다. 그러나 PREMIUM RESTORE SOAP 100g에는 복합유황 3,000~15,000mg이 함유되어 있습니다. 이것은 유황온천의 3,000~15,000배에 달하는 것입니다.

피부의 무한한 가능성을 깨우다!

TRIPLE PERFECT LUXURY SOAP

라파로페의 핵심 시너지 천연재료로 피부를 빠르게 정화시키고 피부톤과 질감, 윤곽을 정돈해주며 피부장벽을 강화하여 밝고 탄탄한 피부를 만들어 드립니다.

트리플 퍼펙트 럭셔리 비누는 화장품 그 이상의 만족을 선사합니다.

트리플 퍼펙트		
#빛나는 피부 트리플 퍼펙트 카카-노니 감열매 발효원액과 노니 추출원액이 고농도로 담긴 기능성 비누로 윤기가 흐르는 건강한 피부를 만들어줍니다.	#트러블 정화 트리플 퍼펙트 노니 솔트 노니와 핑크솔트가 담겨 부드러운 거품으로 촉촉하며 트러블 없는 건강한 피부를 만들어줍니다.	#탄력있는 피부 트리플 퍼펙트 프로폴리스 천연벌꿀과 프로폴리스 성분으로 피부에 탄력을 주고 촉촉하고 탄탄한 피부를 만들어 드립니다.
		
세정력 거품 촉촉함 ★효능 2년동안 발효를 거친 감열매 원액을 담아 피부속에 빠르게 영양소를 공급해줍니다. 탄닌성분으로 외부의 오염물질을 배출하며, 알레르기를 억제하고 노화방지를 하여 탄력있는 건강한 피부로 만들어줍니다. 노니의 파이토케미컬성분으로 탄탄하고 부드러운 피부결을 만들어주며, 피부장벽을 강화해 피부를 보호해줍니다.	세정력 거품 촉촉함 ★효능 노니의 이리도이드성분으로 외부오염물질을 막고 피부재생을 도와줍니다. 또한 노화방지를 더불어 병들고 손상된 피부 세포를 건강한 세포로 만들어주어 주름개선의 효과를 드립니다. 안데스 핑크솔트의 항균과 해독의 작용으로 맑고 깨끗한 피부로 만들어 줍니다.	세정력 거품 촉촉함 ★효능 천연벌꿀, 프로폴리스 성분이 자극 없이 순하게 피부에 탄력을 주고 수분감 넘치는 피부로 되돌려줍니다. 은은하고 고급스러운 향과 함께 피부톤과 질감, 윤곽을 정돈해주며 피부장벽을 강화하여 밝고 탄탄한 피부를 만들어 드립니다.
소비자가 ₩ 39,600 / 120g	소비자가 ₩ 39,600 / 120g	소비자가 ₩ 39,600 / 120g

데일리 트러블 케어

#여드름 케어 스팟 비누 풍부한거품으로 노폐물을 깨끗하게 씻어주고 여드름고민을 해결해주는 트러블케어 비누	#촉촉 수분케어 퍼펙트 베이비 부드러운 거품으로 자극없이 촉촉하게 민감하고 어린피부를 위한 프리미엄 비누	#악한 피부 케어 고농축 복합 유황 비누 최첨단 나노 기술 & 바이오 기술 트레할로스 고농도 함유 피부로부터 고민을 해결해 주는 유황온천 15,000배 농도 비누
		
세정력 거품 촉촉함 권장대상 모든피부/중성·중복합성 피부	세정력 거품 촉촉함 권장대상 트러블피부/어린피부/민감피부/모든피부	세정력 거품 촉촉함 권장대상 트러블피부/여드름피부/어린피부
★효능 정화와 해독의 효능을 가진 어성초와 피부장벽과 면역력을 높여주는 비타민A, E가 풍부한 바나나, 노니의 파이토 케미컬성분으로 여드름피부를 정화하고 보호해줍니다. 고농도 복합유황(10,000배) 함유로 피부탄력을 주고 부드러운 피부결을 만들어 줍니다.	★효능 피부에 좋은 자연유래성분 20.04% 함유 (17가지 천연 핵심물질) 피부의 정화 새롭게 태어난것처럼 투명하고 아름답게 빛나는 아기피부로 가꾸어줍니다. 럭셔리 스파 & 온천을 다녀온 듯한 놀라움! 화장품 그 이상의 만족과 축복을 선사합니다.	★효능 유황온천 농도(1mg/1리터)의 15000배의 고농도 함유와 피부 섬유아세포를 보호하여 보습에 좋은 트레할로스와 시어버터, 자몽씨 추출물, 라벤더 에센셜 오일, 달콤 새콤한 오렌지 에센셜 오일까지 고농도로 함유되어 상차, 여드름, 트러블, 민감성 피부를 위한 맞춤형 최강 약용 테라피 제품입니다.
소비자가 ₩ 20,000 / 100g	소비자가 ₩ 38,500 / 110g	소비자가 ₩ 12,700 / 30g I ₩ 38,500 / 100g

바디워시 카키 Body Wash Kaki

PREMIUM Skin Wash
Newly born skin, visible differences over time
프리미엄 발효 名品 WASH “바디워시 카키”
피부를 보호하고, 더욱 맑고 생기있게!!



₩33,000
300g

[자연에서 얻은 열매(감)를 전통발효법으로 2년 이상 숙성]

사과산, 구연산, 초산 등 60여 가지의 유기산이 풍부하고, 탄닌 성분과 비타민C를 다량 함유한
감열매 발효원액(35%함유) + 아미노산 + 유황(유황온천의 9,000배 이상) + 감초의 주성분인 글리시리진산 함량이 고농도로 함유된
글리시리진산 유도체까지 special functionality optimal colabo

Rafa
Rophe

바디워시 카키 사용방법



물로 살짝 적신 목욕용 스펀지나 타월에 적당량을 펴평하여 거품을 낸 다음
전신에 마사지하듯 바른 후 1~2분 방치후 물로 깨끗이 씻어냅니다.

트리플 퍼펙트 럭셔리 비누

Triple Perfect Luxury Soap

피부의 아름다움은 정화로부터 시작됩니다.

새롭게 태어난 것처럼 투명하고 아름답게 빛나는 피부로 가꾸어줍니다.
고급스러운 향으로 럭셔리한 스킨케어를 경험하실 수 있습니다.

“정화로 시작되는 아름다움”

[최고의 클렌징 타임을 경험하세요]

부드러운 감촉의 풍부한 거품으로 민감한 피부에도 자극 없는 클렌징으로 메이크업의 잔여물과 피부에
남아있는 노폐물을 말끔하게 제거하여 은은하고 고급스러운 향으로 기분 좋은 클렌징 타임을 선사합니다.

1. 피부의 정화, 상상 그 이상의 변화
차별화된 9~11가지 핵심물질, 2년 발효숙성된 원액, 유황, 천연미네랄, 노니 바이오피드백 추출물, EO 등의
천연 복합 기능성 콜라보 케어 17.05%함유

2. 아홉plus 가지 천연성분의 하모니
20년 연구의 기술력으로 만들어진 피부에 위한 핵심 9~11가지 특별한 성분과 2년의 기다림으로 완성되는
발효원액을 담아 탄력있고 건강한 피부를 만들어 드립니다.
럭셔리 스파 & 온천을 다녀온듯한 놀라움! 화장품 그 이상의 만족과 축복을 선사합니다.

3. 피부의 무한한 가능성을 깨우다!
라파로페의 핵심 시너지 천연재료로 피부를 빠르게 정화시키고 피부톤과 질감, 윤곽을 정돈해주며 피부장벽을 강화하여 밝고 탄탄한 피부를 만들어 드립니다.
트리플퍼펙트 럭셔리 비누는 화장품 그 이상의 만족을 선사합니다.



트리플 퍼펙트 카키-노니 | ₩39,600
트리플 퍼펙트 프로폴리스 | 120g
트리플 퍼펙트 노니 솔트

Rafa
Rophe

트리플 퍼펙트 럭셔리 비누 사용방법



아침, 저녁 세안 시

비누를 물링 후 충분한 거품을 만들어
얼굴에 부드럽게 문지른 다음 약 30초간 거품 땀을 합니다.
다시 한번 거품을 동글리듯 문질러 준 뒤
물로 깨끗하게 헹구어 냅니다.



베이스 메이크업을 지우려면

물기 없는 상태로 얼굴에 직접 거품을 사용합니다.
롱 래스팅이나 워터프루프 제품을 사용하였을 경우에는
비누를 사용하기 전에 메이크업 리무버를
사용하시기 바랍니다.

루파샴푸 & 카키샴푸 Luffa & Kaki Shampoo

프리미엄 헤어케어 “천연 발효 名品” 샴푸

천연 발효 원액 그대로 40~45%이상 함유!

차이를 넘어 차원이 다른 두피와 모발에 선물 같은 에너지를 선사합니다.

“최강스트레스 컨디셔닝 + 힐링 두피케어 + 트러블케어”



₩15,000
150g

₩25,000
300g

₩17,000
150g

₩30,000
300g

[자연에서 얻은 열매 수세미오이(루파샴푸), 감(카키샴푸)을 전통발효법으로 1~2년 숙성]

#탄력있는모발 #밸런스컨디셔닝 #두피케어 #부드러운머리결

1. 천연 발효원액에 콜라보된 유황의 집중 헤어케어로 탄력있고 건강한 두피와 머릿결로 되돌려줍니다.
2. 천연발효(유기농수세미 or 감열매 + 복합유황 + 아미노산 + α-고품질 고기능성 샴푸로 수많은 두피 트러블 고객분들의 실제 사용후기로 입증된 제품입니다.
3. 영양 및 보습효과와 단백질로 피부를 구성하는 요소로 인체에 무해한 아미노산을 더하여 두피를 청정하게 정화시키고 Special Collaboration의 힐링 두피케어로 두피를 보호해주며 머릿결을 부드럽게하고 볼륨감을 더해줍니다.
4. 루파샴푸는 망고의 달달하고 상큼한 향과 만다린의 성분으로 상쾌함을 주며 카키샴푸는 망고와 자몽발을 연상시키는 상큼한 향기로 샴푸하는 동안 항테라피효과를 누릴 수 있습니다.

Rafa
Rophe

루파 & 카키 샴푸 효과 발현을 위한 필수 사용방법



두피 정화 : 오염물질 제거 및 정화

1. 저녁 샴푸 필수 (아침에도 루파 & 카키샴푸로 가볍게 샴푸하면 좋습니다.)
2. 샴푸 후 3~5분 방치 / 5분 이상 방치 시 더 탁월한 효과를 보실 수 있습니다. (정화 두피케어 및 밸런스 컨디셔닝 발현 필수시간)
3. 잔여물이 남지 않게 깔끔하게 행궈주세요.
4. 반드시 물기가 남지 않게 말려주세요.

노니-시나몬 헤어세럼 Noni-Cinnamon Hair Serum

프리미엄 헤어케어 노니 시나몬 세럼

노니-시나몬 추출원액 72%

두피와 모발에 고농축 영양을 가득 공급해 줍니다.

“헤어 컨디셔닝 + 두피 트러블 케어”

[수백여 종의 유익한 파이토케미컬과 영양소 & 폴리페놀]

#두피청정 #두피활력

1. 유기농 노니, 시가렛 시나몬이 72%로 구성되어 두피, 모발에 영양공급을 해주고 두피 청정과 두피 활력을 통한 건강한 모발, 두피를 유지시켜줍니다.
2. 20년의 연구과정을 통해 완성된 유기농 노니와 시가렛 시나몬을 바이오피드백 추출기로 직접 추출하고, 영양공급과 트러블 개선에 도움을 주는 나이아신아미드와 두피에 단백질을 공급하는 고기능성 아미노산까지 함유하였습니다. 풍부한 파이토케미컬과 폴리페놀을 두피에 전달하여 트러블 케어를 도와줍니다.
3. 온 가족이 안심하고 사용할 수 있는 안전 등급(1~2등급) 자연 유래 성분과 산뜻한 향으로 두피를 지켜줍니다.



₩25,000
150ml

Rafa
Rophe

프리미엄 헤어케어 노니 시나몬 세럼 효과를 높이는 사용방법



두피와 모발에 영양이 필요할 때 수시로 사용하셔도 됩니다.

1. 세럼을 위아래로 2~3회 흔들어주세요.
2. 모발과 두피에 2~3cm 거리에서 분사해 주세요.
3. 세럼의 영양이 흡수되도록 손가락 끝으로 두피를 마사지한 후 행궈내지 않습니다.

미백 / 주름개선 기능성 화장품

카키-노니 인텐시브 에센스

Kaki-Noni Intensive Essence

프리미엄 카밍 스킨케어 에센스

감열매 발효원액과 노니추출물로 피부 능력을 깨우다!

피부 깊숙한 진피까지 흡수되어 속부터 촉촉하게 채워줍니다.

“빠른 흡수 + 즉각 진정 케어”

[감열매(Kaki)와 노니(Noni)의 놀라운 미백, 주름개선 효과]

1. 복합 유효성분(유효성분의 3,000배)

사과산, 구연산, 초산 등 60여 가지의 유기산이 풍부하고, 탄닌 성분과 비타민C를 다량 함유한 감열매와 140개 이상의 미네랄 및 50여 가지의 유효성분을 함유한 무농약 고품질 노니를 포함하여 다양한 콜라보 물질에 의한 시너지 Special Functionality Optimal Colabo를 통한 본질적 피부 트러블을 해결합니다.

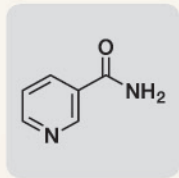
2. 피부에 닿는 순간 각질층 안쪽 진피층까지 흡수되어 수분과 풍부한 영양을 빠르게 공급해 주고 끈적임 없이 촉촉함을 전해줍니다.

4. 피부 표면의 피부 면역을 강화하여 피부를 더 건강하고 탄력있게 만들어 줍니다.



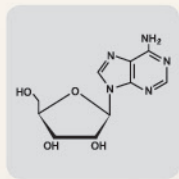
감열매(Kaki)

2년동안 발효를 거친 감열매 원액을 담아 피부속에 빠르게 영양소를 공급해줍니다. 탄닌 성분으로 외부의 오염물질을 배출하고 해독, 살균하여 알레르기를 억제해주면서 노화방지를 하여 탄력있는 건강한 피부로 만들어 줍니다.



나이아신아마이드

나이아신아마이드 성분의 비타민B로 미백효과를 강화해 주고 노화, 칙칙한 피부 결을 개선해 주고 피부 장벽을 강화해 줍니다.



아데노신

아데노신은 1등급의 안전한 성분으로 자극 없이 순하고 피부 진피층 내 세포 재생력을 향상시켜 피부 탄력을 개선해 주며 주름개선에 도움을 줍니다.



노니(Noni)

노니는 이리도이드성분으로 외부오염물질을 막고 피부재생을 도와줍니다. 노니의 파이토케미컬성분으로 탄탄하고 부드러운 피부결을 만들어 주며, 피부면역력을 높여 피부를 보호해줍니다.



복합 유효성분

복합 유효성분(유효성분의 3,000배 효과)로 피부에 누적된 유효성분을 빠르게 정화해주고 피부의 탄력을 높여줍니다.



₩35,000
50ml



“아로마테라피 조향 브랜딩”

제라늄 에센셜오일(Geranium E.O.)
라벤더 에센셜오일(Lavender E.O.)

Rafa Rophe

카키-노니 인텐시브 에센스 사용법



1. 라파로페 천연비누로 깨끗이 세안해 줍니다.
2. 화장실에 토너 또는 스킨을 적당량 덜어 피부 결을 정돈해 줍니다.
3. 카키-노니 인텐시브 에센스를 적당량을 덜어 얼굴 전체에 골고루 펴 발라 흡수시켜줍니다.
4. 카키-노니 뉴트리티브 크림을 적당량 덜어 얼굴 전체에 골고루 펴 발라 가볍게 두드려 흡수시켜줍니다.

미백 / 주름개선 기능성 화장품

카키-노니 뉴트리티브 크림

Kaki-Noni Nutritive Cream

프리미엄 카밍 스킨케어 크림

고농축의 깊은 보습의 크림으로 **24시간** 촉촉한 피부

지속적인 깊은 보습효과로 피부를 강화해주고 탄력있게 가꾸어줍니다.

“빠른 흡수 + 속보습”

[감열매(Kaki)와 노니(Noni)의 놀라운 미백, 주름개선 효과]

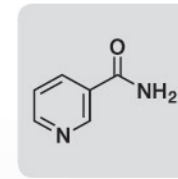
1. 복합 유효성분 함유(유효성분의 3,000배 효과)

사과산, 구연산, 초산 등 60여 가지의 유기산이 풍부하고, 탄닌 성분과 비타민C를 다량 함유한 감열매와 140개 이상의 미네랄 및 50여 가지의 유효성분을 함유한 무농약 고품질 노니를 포함하여 다양한 콜라보 물질에 의한 시너지 Special Functionality Optimal Colabo를 통한 본질적 피부에 영양을 공급합니다.

2. 항산화 에너지를 담아 피부를 보호해 주고, 팽팽하고 탄탄한 힘 있는 피부를 완성해 줍니다.

3. 산뜻한 느낌의 크림이 부드럽게 발리며, 수분 보습으로 24시간 촉촉한 피부를 유지해 줍니다.

4. 140개 이상의 미네랄, 감열매의 비타민C 성분으로 촉촉하고 탄력있는 밝은 피부로 만들어줍니다.



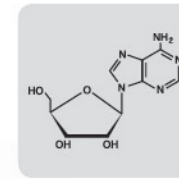
나이아신아마이드

나이아신아마이드 성분의 비타민B로 미백효과를 강화해 주고 노화, 칙칙한 피부 결을 개선해 주고 피부 장벽을 강화해 줍니다.



감열매(Kaki)

2년동안 발효를 거친 감열매 원액을 담아 피부속에 빠르게 영양소를 공급해줍니다. 탄닌 성분으로 외부의 오염물질을 배출하고 해독, 살균하여 알레르기를 억제해주면서 노화방지를 하여 탄력있는 건강한 피부로 만들어 줍니다.



아데노신

아데노신은 1등급의 안전한 성분으로 자극 없이 순하고 피부 진피층 내 세포 재생력을 향상시켜 피부 탄력을 개선해 주며 주름개선에 도움을 줍니다.



노니(Noni)

노니는 이리도이드성분으로 외부오염물질을 막고 피부재생을 도와줍니다. 노니의 파이토케미컬성분으로 탄탄하고 부드러운 피부결을 만들어 주며, 피부면역력을 높여 피부를 보호해줍니다.



스쿠알란

스쿠알란성분으로 노화방지와 탄력을 주고, 피부속 영양분이 부족한 부분에 빠르게 수분과 영양분을 전달해주어 24시간 촉촉하고 빛나는 탄력적인 피부를 만들어 드립니다.



복합 유효성분

복합 유효성분(유효성분의 3,000배 효과)로 피부에 누적된 유효성분을 빠르게 정화해주고 피부의 탄력을 높여줍니다.



₩40,000
50g



“아로마테라피 조향 브랜딩”

제라늄 에센셜오일(Geranium E.O.)
라벤더 에센셜오일(Lavender E.O.)

Rafa Rophe

카키-노니 뉴트리티브 크림 사용법



1. 라파로페 천연비누로 깨끗이 세안해 줍니다.
2. 화장실에 토너 또는 스킨을 적당량 덜어 피부 결을 정돈해 줍니다.
3. 카키-노니 인텐시브 에센스를 적당량을 덜어 얼굴 전체에 골고루 펴 발라 흡수시켜줍니다.
4. 카키-노니 뉴트리티브 크림을 적당량 덜어 얼굴 전체에 골고루 펴 발라 가볍게 두드려 흡수시켜줍니다.

Chitosan Sulfur Balm

프리미엄 트러블 집중케어 키토산 유황 밤
즉각적인 수분 & 밸런스 영양공급

바디, 페이스, 립 어디든 부담 없이 바를 수 있는 멀티 스틱 밤

“촉촉하고 부드러운 피부 + 피부 트러블 집중케어”



₩30,000
35g(화이트)



₩20,000
20g(블랙)

- 천연 오일(달맞이꽃, 동백나무씨)과 시어버터, 마유와 클라보 된 라벤더, 레몬의 싱그러움과 상큼함을 더하여 끈적임 없는 산뜻한 발림성으로 건조/트러블 부위에 즉각적인 수분 & 밸런스 영양공급
- 2년 발효숙성한 감열매 원액과 달맞이꽃, 동백나무씨, 라벤더, 레몬, 멘톨 성분으로 피부에 영양과 보습을 주고 유황과 키토산 성분으로 트러블 케어 최강의 성분으로 피부 밸런스를 맞추어 줍니다.
- 키토산과 특허받은 복합 유황성분으로 트러블과 가려움을 완화해 주며 각질 노폐물을 제거하는 데에 도움을 줍니다. 사람의 피부와 가장 흡사한 정제 마유로 피부 보습과 보호를 해줍니다.
- EWG 안전등급(1~2등급)
온 가족이 안심하고 사용할 수 있는 안전 등급 자연 유래 성분과 산뜻한 향으로 피부를 지켜줍니다.
손에 묻히지 않고 간편하게 사용할 수 있는 스틱 타입으로 언제 어디서나 수시로 덧바르기 좋고 편리하게 사용이 가능합니다.

Rafa Rophe

프리미엄 트러블 집중케어 키토산 유황 밤 사용방법



건조하고, 각질이 일어나고 거칠어지기 쉬운 피부(얼굴, 바디, 헤어) 주위에 수시로 펴 발라주세요. 신속하게 진정됩니다. 천연성분으로 안전성이 강화되어 두피와 머리에도 사용이 가능합니다. 버튼을 돌려 내용물이 나오게 한 뒤 건조하고 가려운 부위에 수시로 덧발라 줍니다.

TRUE ECO BIO COSMETIC

rafarophesoap.com

피부에 따라 맞춤형 제품으로 세심하게 케어하세요.

프리미엄 스킨케어

영양 공급 / 피부보습, 탄력

여리고 민감하고 예민한 상처 받기 쉬운 소중한 피부를 2년의 발효과학과 특허기술이 촉촉함과 영양을 공급하여 피부에 생기와 건강한 피부로 바꾸어 줍니다.



트리플 퍼펙트 카키-노니
39,600원 / 120g



트리플 퍼펙트 노니 솔트
39,600원 / 120g



트리플 퍼펙트 프로폴리스
39,600원 / 120g

트러블 민감 케어

생기 부여 / 윤기 회복

피부의 상처와 스트레스를 마음의 상처로 남기지 마세요. 상상할 수 없는 고농축 복합유황과 자연에서 얻은 신선한 원재료와 에센셜 오일이 듬뿍 담긴 약용습(비누)입니다.



고농축 복합유황
12,700원 / 30g
38,500원 / 100g



스팟 비누
20,000원 / 100g



클로렐라 PLUS
20,000원 / 100g

노폐물 완벽 세정

완벽 세정 / 피부 진정

피부에 쌓인 미세먼지와 노폐물 세정이 잘되지 않으면 모공에 찌꺼기가 쌓입니다. 모공까지 말끔하게 씻어내고 피부에는 순하게 마무리하세요.



Special Collaboration 4plus
22,000원 / 100g



노니 + 청대
22,000원 / 100g



게피 + 버드나무쫄
22,000원 / 100g



어성초 + 인진쫄 + 약쫄
22,000원 / 100g



땅콩새싹 + 청대 + 치자
22,000원 / 100g

데일리 뷰티 세안

밸런스 유지 / 피부 진정

달을 듯 닿지 않는 매혹적인 향기가 당신을 미소 짓게 하고, 고농도 복합 유황의 활력 에너지가 지친 피부를 어루만져 줍니다.



트리플 딸기
25,000원 / 100g



트리플 벵골
25,000원 / 100g



트리플 노니
25,000원 / 100g



퍼펙트 유황
38,500원 / 110g



퍼펙트 베이비
38,500원 / 110g

당김없는 편안한 세안

밸런스 유지 / 수분 충전

한순간의 건조함도 없이 처음부터 끝까지 당김 없는 비누로 촉촉함을 유지해 주세요. 쓰다듬고 싶은 정도로 부드럽고 촉촉함을 선사해줄 거예요.



노니 & 프로폴리스 PLUS
22,000원 / 100g



노니 & 사과 PLUS
22,000원 / 100g



홍삼농축액 PLUS
20,000원 / 100g

환절기 섬세 케어

밸런스 유지 / 민감 케어

계절별 기후 변화와 일교차에 피부는 균형을 잃고 민감해집니다. 손상된 밸런스를 회복할 수 있는 섬세 케어 비누로 순하게 세정하세요.



어성초 & 자소엽 PLUS
20,000원 / 100g



강황 & 시나몬 PLUS
20,000원 / 100g



버드나무쫄 PLUS
20,000원 / 100g

데일리 헤어 케어

두피 케어 / 부드러운 머릿결

두피의 영양공급과 윤기 및 보습 부여로 부드러운 모발을 유지하고 천연복합물 발효액을 통한 집중 헤어케어로 맑고 건강한 머릿결로 되돌려줍니다.



루파 샴푸
15,000원 / 150g
25,000원 / 300g



카키 샴푸
17,000원 / 150g
30,000원 / 300g



시나몬 노니 헤어세럼
25,000원 / 150ML

데일리 스킨 케어

빠른 보습 / 피부 탄력

촉촉하고 부드러운 피부, 피부 트러블 집중 케어 빠르고 산뜻하게 흡수되어 피부 속을 촉촉하게 채워줍니다. 지속적인 깊은 보습효과로 피부를 강화해 주고 탄력있게 가꾸어줍니다.



카키-노니
인텐시브 에센스
35,000원 / 50ML



카키-노니
뉴트리티브 크림
40,000원 / 50g



키토산 유황밤
20,000원 / 20g
30,000원 / 35g



바디워시 카키
33,000원 / 300g

바디워시 카키-쥬쥬브
바디워시 카키-일라이트